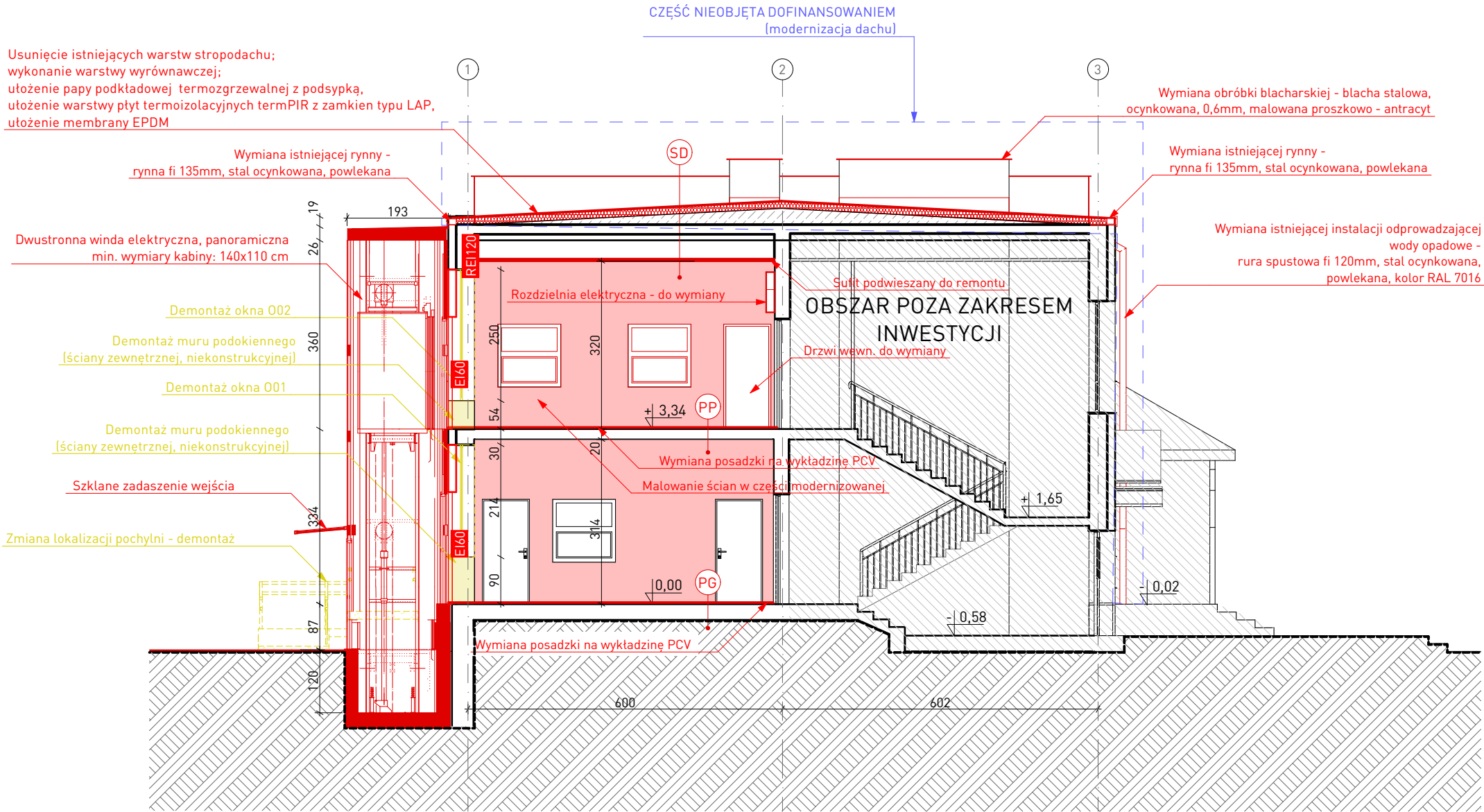


LEGENDA

- Elementy projektowane
Elementy do rozbiórki



SD	Membrana EPDM	-
	Płyty termoizolacyjne termPIR z zamkiem typu LAP	14 cm
	Papa podkładowa, termozgrzewalna z podsypką	-
	Warstwa wyrównawcza	-
	Istniejąca betonowa warstwa spadkowa	istniejące
	Istniejące warstwy stropodachu	istniejące
	Przestrzeń instalacyjna	istniejące
	Sufit podwieszany z płyt g-k	-

UWAGA !
Projekt zakłada usunięcie istniejących warstw stropodachu -
do warstwy betonu. Następnie projektuje się wykonanie
warstwy wyrównawczej z betonu niwelującej nierówności oraz
likwidującej drobne uszkodzenia i ułożenie kolejnych warstw
zgodnie z tabelą zamieszczoną obok.

Projekt zakłada demontaż istniejącego sufitu podwieszanego
(wraz z istniejącym ociepleniem), który zostanie zastąpiony
nowym systemowym sufitem kasetonowym.

PG	Wykładzina PCV homogeniczna, antypoślizgowa	-
	Istniejące warstwy podłogi na gruncie	

UWAGA !
Projekt zakłada usunięcie istniejących okładzin
posadzkowych we wskazanych pomieszczeniach, a następnie
wykończenie wykładziną PCV lub płytkami.

PP	Wykładzina PCV homogeniczna, antypoślizgowa	-
	Istniejące warstwy podłogi nad parterem	

Wszelkie prawa zastrzeżone. Tęcza z prawem reprodukcji lub udostępnienia osobom trzecim tego rysunku lub jego części bez wyraźnego upoważnienia autora Biura Projektowego Draft (Dz.U. 24/1994, poz.83 art. 115-118)	Rewizje nr/data:	Temat rewizji - krótki opis:			
	Jednostka Projektowa:	DRAFT ENGINEERS Sp. z O.o. Ul. Krakowska 21 32-065 Krzeszowice www.biurodraft.com.pl e-mail:biuro@biurodraft.com.pl			
	Nazwa Inwestora:	GMINA ŻABNO ul. W. Jagiełły 1, 33-240 Żabno			
	Nazwa obiektu budowlanego:	Modernizacja wraz z dostosowaniem dla osób ze szczególnymi potrzebami Przedszkola w Żabnie.			
	Adres obiektu budowlanego:	ul. Władysława Jagiełły 12, 33-240 Żabno		Nr działek inwestycji: 1836/1, 1837/4, 1837/6	
	Branża:	architektura	Stadium:	projekt wykonawczy	Nr projektu: 650/PA-K/12/2024
	Funkcja:	Imię i nazwisko: mgr inż. arch. Grażyna Kuźniar		Nr uprawnień i specjalizacja: upr. bud. nr 77/98 architektoniczne bez ograniczeń	
Projektant PZT i proj. arch.-bud.:		mgr inż. arch. Grażyna Kuźniar		Data opracowania: luty 2025	
Sprawdzający PZT i proj. arch.-bud.:					
Rysunek opracowała: mgr inż. arch. Dagmara Piątek		Nazwa Rysunku:	PRZEKRÓJ A-A		Skala: 1:100
				Nr rys.:	A.04